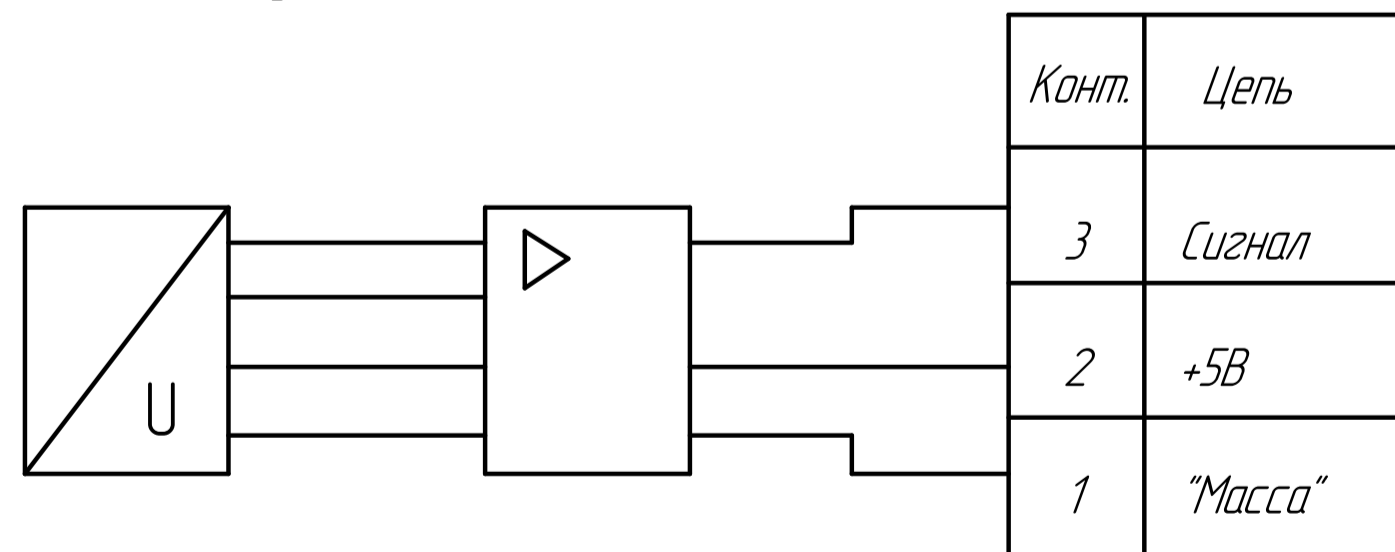


Функциональная схема датчика ДУП-01



1. Подключение производить колодкой гнездовой 282087-1 (по каталогу AMP).
2. Дату изготовления (месяц, год), заводской номер маркировать краской МКЭ белой по ОСТ 92-1586-89. Шрифт 3-ПрЗ СТБ 992-95.
3. Клеить К краской МКЭ белой по ОСТ 92-1586-89.
4. Драгметаллы в радиоэлементах, установленных на печатной плате, отсутствуют.
5. Остальные ТТ по ТУ ВУ 300044189.125-2013.

Технические характеристики

Тип датчика	Напряжение питания, В	Выход сигнала, В			Ток потребления, мА	Разрешение, град.	Сопротивление нагрузки, кОм	Быстродействие, мс	Рабочий температурный диапазон, °С	Степень защиты оболочки
		-17°	0°	+17°						
ДУП - 01	5±0,1	0,5	2,5	4,5	10	0,1	>20	3	-40 ... +85	IP67

ЛБИЕ.401263.001 ГЧ				Лист	Масса	Масштаб
Изм.	Лист	№ докум.	Подп.	Дата	57г	2:1
Разраб.	Елифанов					
Пров.	Елифанов				Лист	Листов
Т.контр.						1
Н.контр.						
Утв.	Качан					

ЛБИЕ.401263.001  
ЛБИЕ.401263.001  
Справ. №  
Полн. и дата  
Инв. № дубл.  
Взам. инв. №  
Полн. и дата  
Инв. № подл.